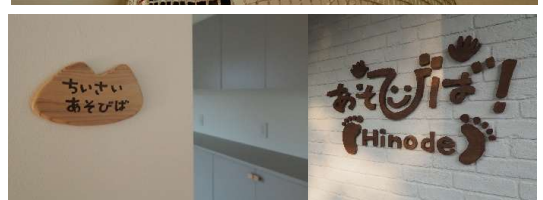
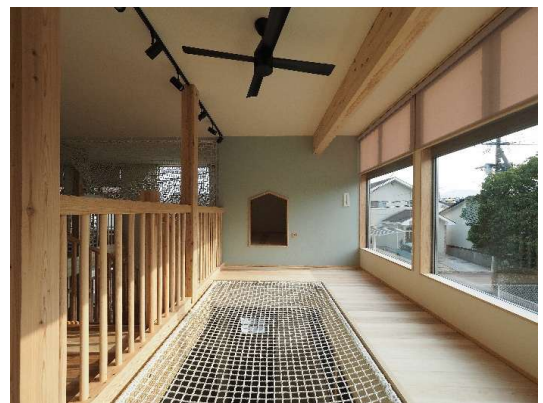
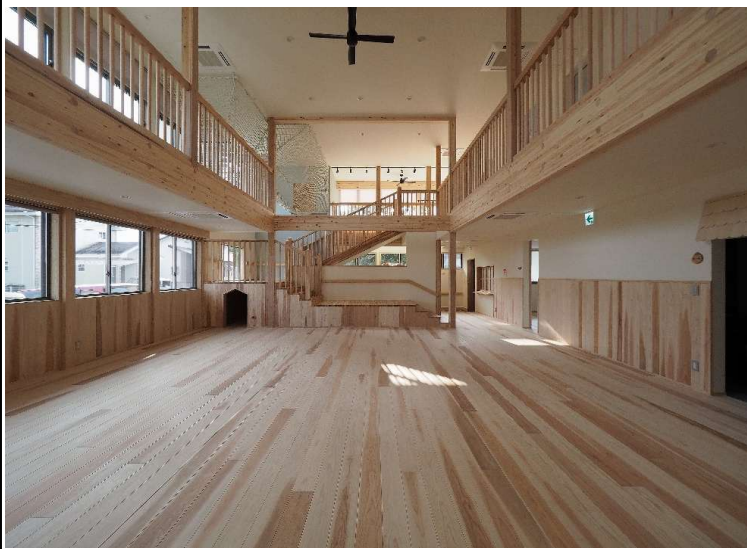


15



建物名称	あそびば！Hinode
設計者名	ai建築アトリエ 岩本 愛
建設場所	延岡市昭和町
用途	保育所
階数	2階建
床面積	293.13㎡(1階 165.61㎡・2階 127.52㎡)

保育園の第二園舎として、室内遊技場・式典会場・イベント利用ができる広い柱のない空間を求められた。また、かねてから『木育』の取り組んで来られた園から、木造建築を要望された。保育所の用途では、2階に保育室がある場合、準耐火建築物にすることが法令で求められ、室内に木材を見せる為に、構造材については『燃えしろ設計』を採用した。床・腰壁・吹抜の手摺など、園児が肌で触れる部分には、無垢の県産杉を使った。室内のあらゆる部位が『あそびば』となるよう、階段もひとつの遊具と捉えて木材で造り、安全性にも留意した。ダイナミックな体幹あそびができる『ネット遊具』を取り入れて、空間を無駄なく使い切ることができた。西側出窓の正面には児童公園があり、浮遊感のある大きなガラス窓から、公園の緑を視覚的に取り込めるようにした。



ちいさい
あそびば

あそびば！
Hinode