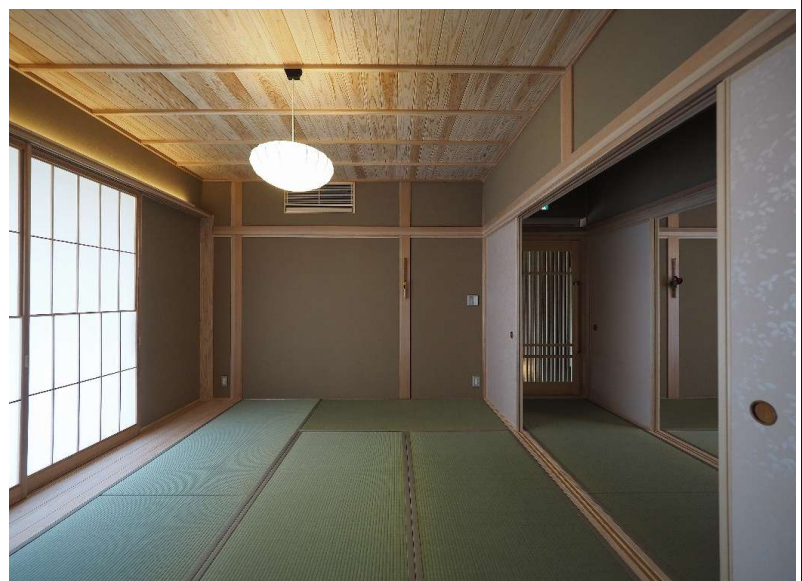


16



建物名称	御料理ふくら
設計者名	ai建築アトリエ 岩本 愛
建設場所	延岡市栗野名町
用途	飲食店
階数	1階建
床面積	131.01㎡(1階 131.01㎡・2階 ㎡)

京料理を提供する御料理屋。食材の旬や産地、全て手仕事にこだわった御料理にふさわしい場所づくりに努めました。構造材には無垢の県産杉、床には無垢の栗フローリング、外壁には火山灰シラスを原材料とした左官材を使用しました。京料理には、味はもとより、四季折々の景色を御料理に見立てて目で楽しむ文化もあります。窓から見えるお庭の景色と、建築との関係性も大切にしました。御料理が主役の施設なので、華美な装飾を施すよりも素材選びに重きを置き、季節や時間、光の当たり方によって見え方が変わる内装を採用しました。造作家具にも、杉や竹、鋳鉄や真鍮の金物を使い、新建材やプラスチック製品をなるべく使わないようにしました。襖で仕切ること、個室にもでき、大広間として使うこともできます。襖紙には『からかみ』という伝統工芸の和紙を使っています。



左上：土間席の個室から前庭を見る

右上：襖で仕切る個室 大広間にできるよう

左中：玄関正面の靴箱 飾り棚

廊下も畳敷きとした

左下：『からかみ』を使った襖

右下：個室とお庭